



ТЕРРИТОРИАЛЬНЫЙ ОРГАН ФЕДЕРАЛЬНОЙ  
СЛУЖБЫ ГОСУДАРСТВЕННОЙ СТАТИСТИКИ  
ПО САРАТОВСКОЙ ОБЛАСТИ

# Поголовье скота и производство сельскохозяйственной продукции в Саратовской области



за январь-декабрь 2022 года



ТЕРРИТОРИАЛЬНЫЙ ОРГАН ФЕДЕРАЛЬНОЙ СЛУЖБЫ  
ГОСУДАРСТВЕННОЙ СТАТИСТИКИ  
ПО САРАТОВСКОЙ ОБЛАСТИ

# Поголовье скота и производство сельскохозяйственной продукции в Саратовской области

за январь-декабрь 2022 года

- 01 ПОГОЛОВЬЕ СКОТА
- 02 СТРУКТУРА ПОГОЛОВЬЯ СКОТА  
ПО КАТЕГОРИЯМ ХОЗЯЙСТВ
- 03 ПРОИЗВОДСТВО ОСНОВНЫХ ВИДОВ ПРОДУКЦИИ  
ЖИВОТНОВОДСТВА
- 04 СТРУКТУРА ПРОИЗВОДСТВА ОСНОВНЫХ ВИДОВ  
ПРОДУКЦИИ ЖИВОТНОВОДСТВА

# ПОГОЛОВЬЕ СКОТА В САРАТОВСКОЙ ОБЛАСТИ

НА 1 ЯНВАРЯ 2023 ГОДА, ТЫСЯЧ ГОЛОВ



КРУПНЫЙ РОГАТЫЙ СКОТ

417,7

96,6%

в % к 01.01.2022



в том числе КОРОВЫ

188,9

97,1%

в % к 01.01.2022



СВИНЬИ

263,5

101,1%

в % к 01.01.2022



ОВЦЫ И КОЗЫ

527,6

95,1%

в % к 01.01.2022

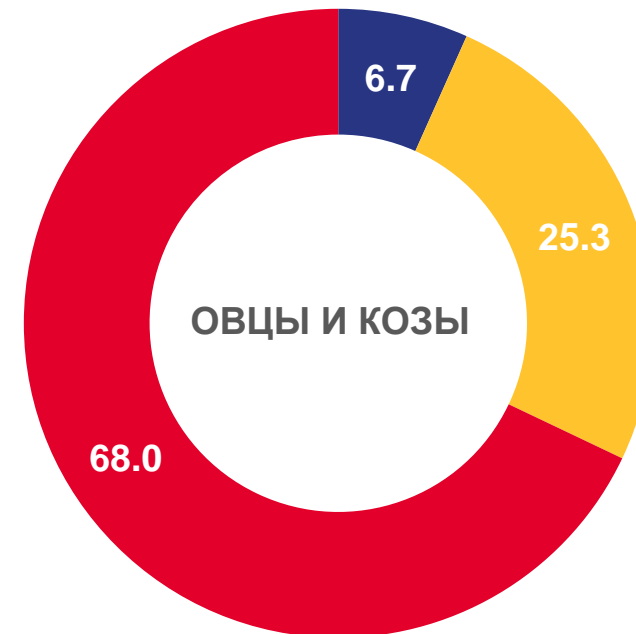


\* В хозяйствах всех категорий



# СТРУКТУРА ПОГОЛОВЬЯ СКОТА ПО КАТЕГОРИЯМ ХОЗЯЙСТВ В САРАТОВСКОЙ ОБЛАСТИ

НА 1 ЯНВАРЯ 2023 ГОДА, %



Сельскохозяйственные организации



Крестьянские (фермерские) хозяйства и индивидуальные предприниматели

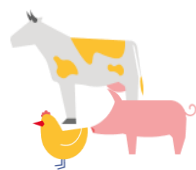


Хозяйства населения



# ПРОИЗВОДСТВО ОСНОВНЫХ ВИДОВ ПРОДУКЦИИ ЖИВОТНОВОДСТВА В САРАТОВСКОЙ ОБЛАСТИ

ЯНВАРЬ-ДЕКАБРЬ 2022 ГОДА



## МЯСО

(скот и птица на убой  
в живом весе)

171,5

ТЫСЯЧ ТОНН

101,5% ↑

к январю-декабрю 2022 г.



## МОЛОКО

756,6

ТЫСЯЧ ТОНН

100,2% ↑

к январю-декабрю 2022 г.



## ЯЙЦА

973,6

млн. штук

102,1% ↑

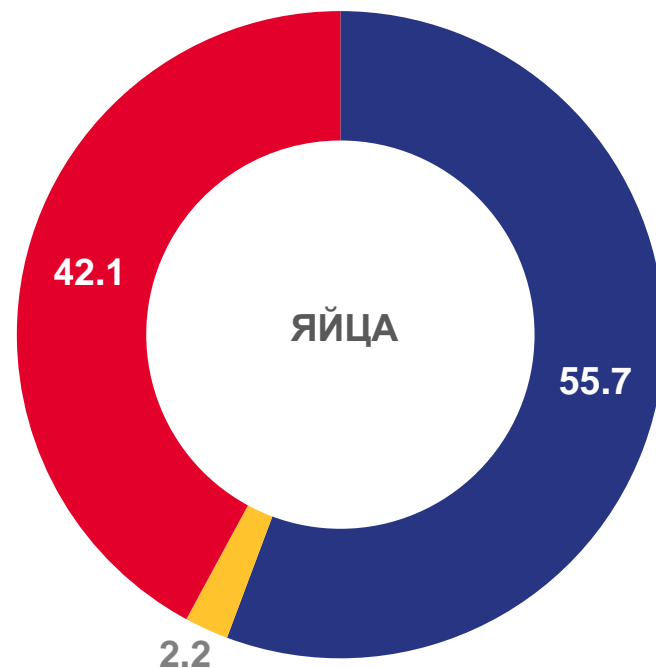
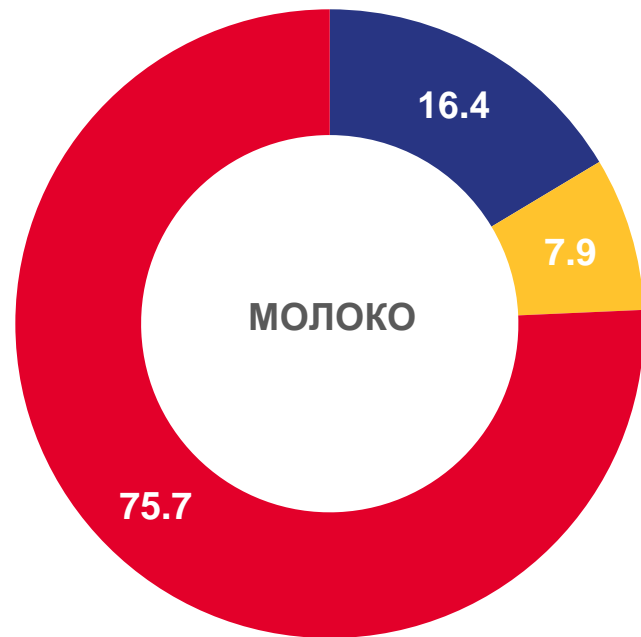
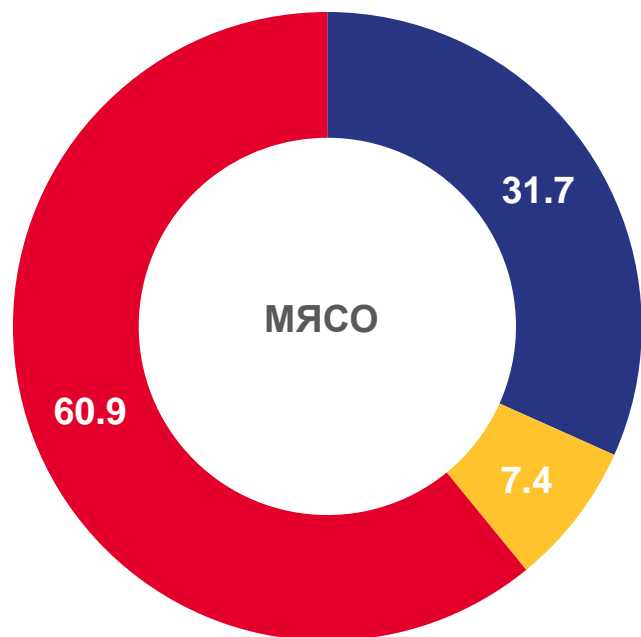
к январю-декабрю 2022 г.

\* В хозяйствах всех категорий



# СТРУКТУРА ПРОИЗВОДСТВА ОСНОВНЫХ ВИДОВ ПРОДУКЦИИ ЖИВОТНОВОДСТВА ПО КАТЕГОРИЯМ ХОЗЯЙСТВ ПО САРАТОВСКОЙ ОБЛАСТИ

ЯНВАРЬ-ДЕКАБРЬ 2022 ГОДА, %



Сельскохозяйственные организации



Крестьянские (фермерские) хозяйства и индивидуальные предприниматели



Хозяйства населения